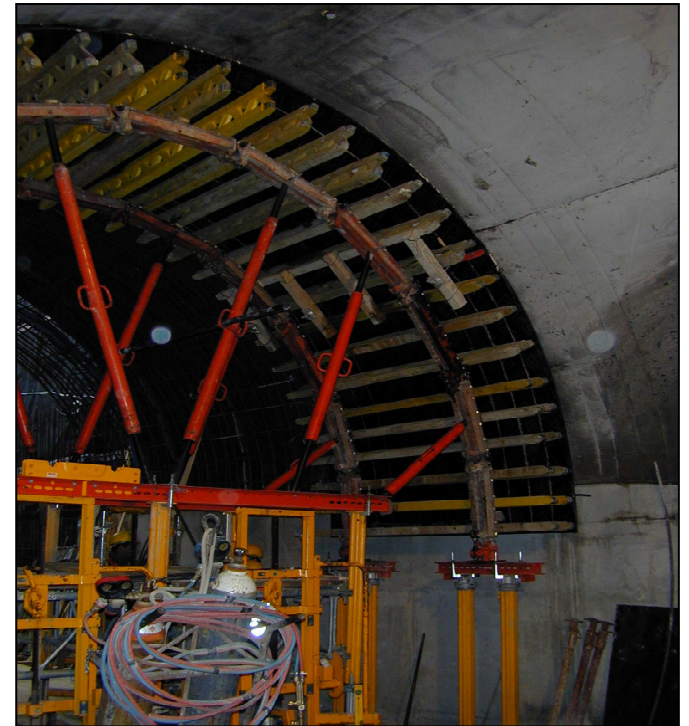

LA SICUREZZA IL NOSTRO MESTIERE



LA SICUREZZA IL NOSTRO MESTIERE

INFORMAZIONI GENERALI





LA SICUREZZA IL NOSTRO MESTIERE

DECRETO LEGISLATIVO 81/08

ATTUAZIONE dell'ART. 1 della LEGGE 3 AGOSTO 2008 No. 123

in MATERIA di TUTELA della SALUTE e della SICUREZZA nei LUOGHI di LAVORO (TESTO UNICO)

COSA SIGNIFICA PER GLI ENTI, PER LE AZIENDE??

La Normativa riconferma gli obblighi introdotti con il D.Lgs. 494/96 s.m.i. mantenendo, inasprendo, i complessi adempimenti e le sanzioni di natura penale per il Committente e per le altre figure professionali coinvolte.

Il soggetto (il Committente) che intende realizzare un'opera sia essa pubblica o privata, deve adoperarsi affinché durante la sua realizzazione, si adottino tutte le misure di protezione e prevenzione per la sicurezza e la salute dei lavoratori addetti.

Il Legislatore prevede, a carico del Committente, una serie di responsabilità ed attività tra cui l'impiego di tecnici di propria fiducia (responsabile dei lavori, coordinatore in fase di progettazione, coordinatore in fase di esecuzione dei lavori). L'azione coordinata di queste nuove figure, supervisionata dal Committente stesso, costituisce una forma concreta di controllo interno delle condizioni di sicurezza

LA SICUREZZA IL NOSTRO MESTIERE

CAMPI DI APPLICAZIONE





LA SICUREZZA IL NOSTRO MESTIERE

DECRETO LEGISLATIVO 81/08

ATTUAZIONE dell'ART. 1 della LEGGE 3 AGOSTO 2008 No. 123

in MATERIA di TUTELA della SALUTE e della SICUREZZA nei LUOGHI di LAVORO (TESTO UNICO)

COSA SIGNIFICA PER GLI ENTI, PER LE AZIENDE??

Il Decreto si applica nei cantieri temporanei e mobili sia pubblici che privati , cioè qualunque luogo in cui si effettuino lavori edili o del genio civile.

Tra questi:

- Lavori di costruzione, manutenzione, riparazione, demolizione, conservazione e risanamento opere fisse, comprese le linee e gli impianti elettrici, le opere stradali, ferroviarie, idroelettriche, di bonifica, sistemazione forestale e di sterro per le opere civili;
- Gli scavi, il montaggio e lo smontaggio di elementi prefabbricati, il rinnovamento, il consolidamento, il ripristino e smontaggio di impianti che comportino rischi di sprofondamento, caduta dall'alto, ecc...

LA SICUREZZA IL NOSTRO MESTIERE

CHI È SAMA?





LA SICUREZZA IL NOSTRO MESTIERE

La Società SAMA S.R.L. nasce dal patrimonio di esperienze di professionisti che da anni si occupano di sicurezza sul lavoro nel settore delle costruzioni, dell'industria, del terziario e nelle Pubbliche Amministrazioni, prestando servizi di consulenza e supporto a committenti privati, Enti e Società nell'attuazione delle normative.

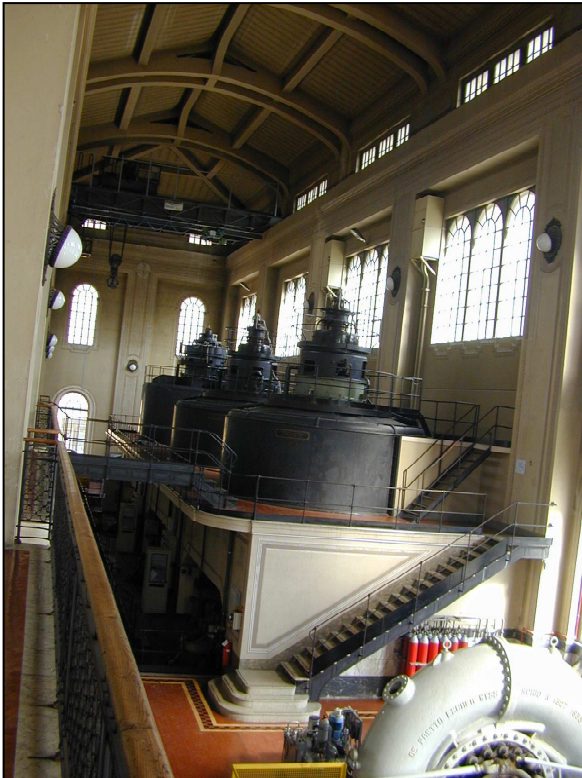
Lo staff tecnico di SAMA S.R.L. mettendo a frutto il costante confronto tra le diverse professionalità che lo compongono, è in grado di assumere gli incarichi di Coordinamento in fase di progettazione ed in fase di esecuzione per i lavori edili o di ingegneria civile, così come richiesto dal D.Lgs. 81/08 (ex D.Lgs. 494/96 s.m.i.).

La Struttura ha optato, ai suoi esordi, per l'importante scelta di certificare il Sistema Gestione Qualità, per soddisfare le esigenze della Clientela, come da Norma ISO 9001:2015 nonché l'adesione volontaria al Modello Organizzativo ex D.Lgs. 231/01.



LA SICUREZZA IL NOSTRO MESTIERE

PERCHÈ SAMA?





LA SICUREZZA IL NOSTRO MESTIERE

Per guidare Imprese Committenti e Professionisti nel percorso che porta ad una gestione sinergica della Sicurezza.

SAMA sviluppa la propria forma d'azione nel comprendere interpretare e soddisfare le particolari esigenze dei vari Soggetti in materia di sicurezza, ambiente e qualità nel porsi al loro fianco con continuità, fornendo strumenti e strategie di lavoro.

SAMA si rivolge a Imprese Committenti, Professionisti che considerano il binomio Sicurezza-Salute come un valore irrinunciabile e non come una coercizione normativa con relative possibilità di sanzione

SAMA offre alla Pubblica Amministrazione, agli Enti ed all'Imprenditore, in qualità di Committente (ex D.Lgs. 494/96 s.m.i.) e di Datore di Lavoro (ex D.Lgs. 626/94 s.m.i.) un servizio integrato per i problemi della Sicurezza.

LA SICUREZZA IL NOSTRO MESTIERE

I NOSTRI COMMITTENTI





LA SICUREZZA IL NOSTRO MESTIERE

EDISON SPA

INCARICHI PER IL COORDINAMENTO DELLA SICUREZZA IN FASE DI PROGETTAZIONE ED ESECUZIONE DEI LAVORI

Centrale Idroelettrica di Marleno/ Bolzano opere ammodernamento

Centrale Glorenza—Val Venosta-Bolzano - ammodernamento comandi oledinamici paratoie Diga del S.valentino / Lago Resia

Centrale Termoelettrica di Boffalora s/Ticino - realizzazione di vasca di raccolta, attrezzata di sistema di sollevamento (pompe) collegata a condotte in acciaio aeree

Centrale Idroelettrica di Lasa (BZ) - Lavori di Ammodernamento

Diga di Semenza (BG) - Lavori di Installazione di Nuove Turbine Idrauliche all'Interno di Centrale Idroelettriche

Centrale di Sesto S.Giovanni—Realizzazione Centrale Termo-Elettrica a ciclo Combinato



LA SICUREZZA IL NOSTRO MESTIERE

EDISON SPA

INCARICHI PER IL COORDINAMENTO DELLA SICUREZZA IN FASE DI PROGETTAZIONE ED ESECUZIONE DEI LAVORI

Stazione Elettrica di Arcore—Installazione dei nuovi sezionatori per le linee 920 e 921 e per la protezione di massima corrente per il montante linea 921

Stazione elettrica di Cassano— Sostituzione dei sezionatori e implementazione S.I.S.T.

Stazione di Sandra—Attività di sostituzione dei Sezionatori Linee 205,228 e 210

Centrale Idroelettrica di Mezzocorona (TN) - Opere di Ammodernamento

Centrale Vedello (SO) - Realizzazione delle opere atte all'intervento di ammodernamento del piano inclinato Redock

Impianto idroelettrico di Armisa (SO) - Lavori di messa in sicurezza delle pareti rocciose e lato del piano inclinato S. Stefano



LA SICUREZZA IL NOSTRO MESTIERE

EDISON SPA

INCARICHI PER IL COORDINAMENTO DELLA SICUREZZA IN FASE DI PROGETTAZIONE ED ESECUZIONE DEI LAVORI

Stazione Elettrica di Bertini—Lavori di realizzazione del nuovo montante Linea n.026 132Kv

Stabilimento di Piombino— Lavori civili per la ristrutturazione strutturale e la verniciatura a protezione del fusto esterno del camino della Centrale CET2

Centrale Idroelettrica Ponte Gardena— Manutenzione Straordinaria della Galleria di Derivazione e del Canale di Scarico

Centrale trattamento gas Collalto — Esecuzione Lavori di Potenziamento Ammodernamento

Progetto Metanodotti di Collegamento San Potito-Cotignola—Nuova Centrale di San Potito e Clusters alla stessa pertinenti

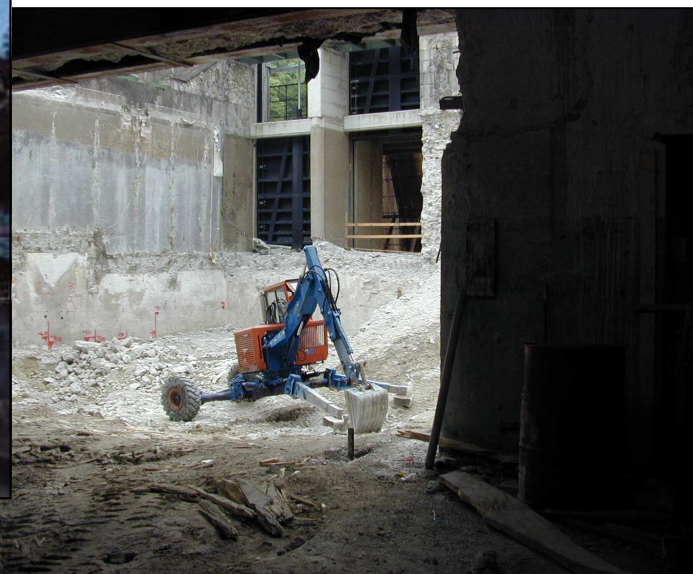


LA SICUREZZA IL NOSTRO MESTIERE

EDISON SPA



CENTRALE DI SEMENZA
RIFACIMENTO IMPIANTO IDROELETTRICO



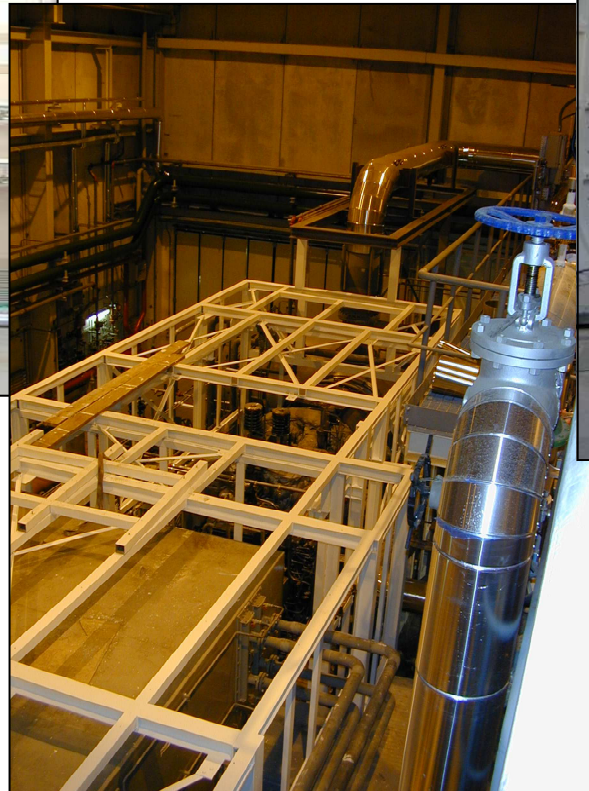


LA SICUREZZA IL NOSTRO MESTIERE

EDISON SPA

CENTRALE DI SESTO S.GIOVANNI - "SESTO 1"

REALIZZAZIONE CENTRALE TERMO-ELETTRICA A CICLO COMBINATO



Member of CISQ Federation



CERTIFIED MANAGEMENT SYSTEM
ISO 9001

LA SICUREZZA IL NOSTRO MESTIERE

EDISON SPA



CENTRALE DI SESTO S.GIOVANNI REVAMPING—"SESTO 2"
FLESSIBILIZZAZIONE ED INCREMENTO EFFICIENZA MEDIANTE SOSTITUZIONE DELLA TURBINA VAPORE ED INTERVENTI SUL CICLO

LA SICUREZZA IL NOSTRO MESTIERE

EDISON SPA



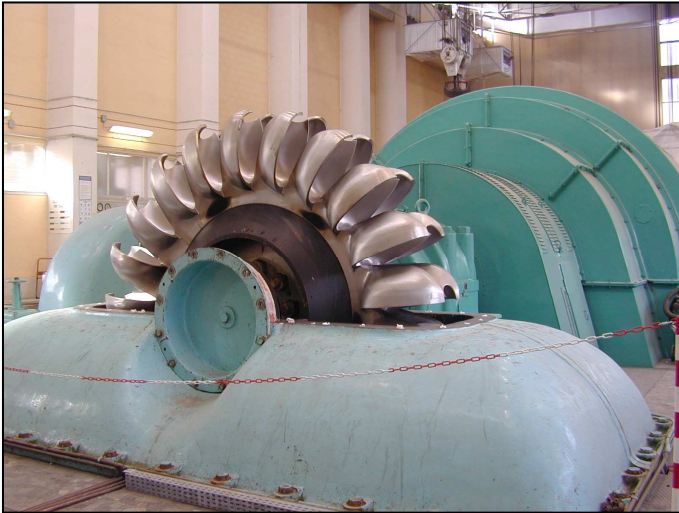
CENTRALE PRATI DI VIZZE

AMMODERNAMENTO DELLA CENTRALE IDROELETTRICA DI PRATI DI VIZZE



LA SICUREZZA IL NOSTRO MESTIERE

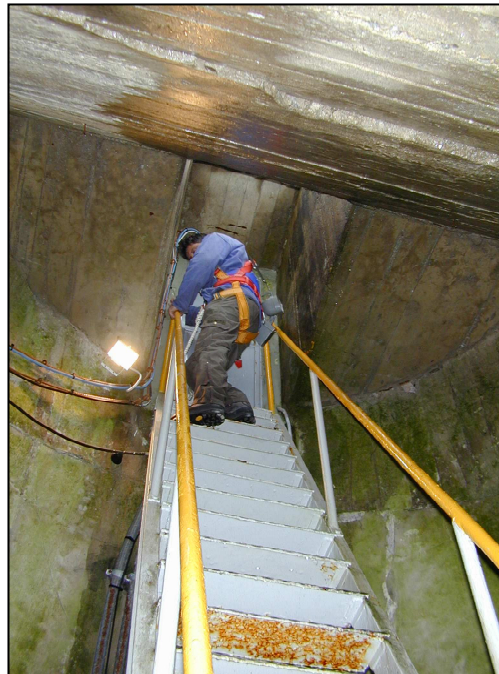
EDISON SPA



CENTRALE DI LASA
OPERE DI AMMODERNAMENTO



DIGA DEL GIOVERETTO—VAL MARTELLO
INTERVENTO DI MANUTENZIONE STRAORDINARIA SULLA PARATOIA
A VENTOLA





LA SICUREZZA IL NOSTRO MESTIERE

EDISON SPA



STAZIONE ELETTRICA DI ARCORE
INSTALLAZIONE NUOVI SEZIONATORI



STAZIONE ELETTRICA DI SANDRÀ
SOSTITUZIONE SEZIONATORI LINEE 205,228 W 210

STAZIONE ELETTRICA DI BERTINI
REALIZZAZIONE NUOVO MONTANTE LINEA No.026 132KW





LA SICUREZZA IL NOSTRO MESTIERE

EDISON SPA



DIGA DEL POGGIA
IMPERMEABILIZZAZIONE DEL PARAMENTO
DI MONTE





LA SICUREZZA IL NOSTRO MESTIERE

EDISON SPA

CENTRALE IDROELETTRICA DI FONTANAMORA



MESSA IN SICUREZZA PARETE ROCCIOSA
SOPRASTANTE LA CENTRALE



RIFACIMENTO COMPLETO DELL'IMPIANTO
DELLA CENTRALE ED ANNESSE OPERE
IDRAULICHE CON MANTENIMENTO DELLA
STRUTTURA DELL'EDIFICIO



LA SICUREZZA IL NOSTRO MESTIERE

EDISON SPA

CENTRALE IDROELETTRICA DI FONTANAMORA



RIFACIMENTO COMPLETO DELL'IMPIANTO
DELLA CENTRALE ED ANNESSE OPERE
IDRAULICHE CON MANTENIMENTO DELLA
STRUTTURA DELL'EDIFICIO





LA SICUREZZA IL NOSTRO MESTIERE

EDISON SPA



SAN BENEDETTO VAL DI SAMBRO
REVAMPING IMPIANTO EOLICO ESISTENTE



Member of CISQ Federation



CERTIFIED MANAGEMENT SYSTEM
ISO 9001

LA SICUREZZA IL NOSTRO MESTIERE

EDISON SPA



IMPIANTO TEGLIA ROCCHETTA
OPERE DI RICOSTRUZIONE STRUTTURE E
MANUFATTI DANNEGGIATI DALL'EVENTO
ALLUVIONALE DELL'OTTOBRE 2011





LA SICUREZZA IL NOSTRO MESTIERE

EDISON SPA



STAZIONE ELETTRICA DI CASSANO
SOSTITUZIONE SEZIONATORI ED IMPLEMENTAZIONE
S.I.S.T



CENTRALE IDROELETTRICA DI MEZZOCORONA
OPERE DI AMMODERNAMENTO

Member of CISQ Federation



CERTIFIED MANAGEMENT SYSTEM
ISO 9001

LA SICUREZZA IL NOSTRO MESTIERE

EDISON SPA



IMPIANTO IDROELETTRICO DI ARMISA
LAVORI DI MESSA IN SICUREZZA DELLE PARETI ROCCIOSE
DEL PIANO INCLINATO S.STEFANO

CENTRALE TRATTAMENTO GAS COLLALTO
ESECUZIONE LAVORI DI POTENZIAMENTO ED
AMMODERNAMENTO



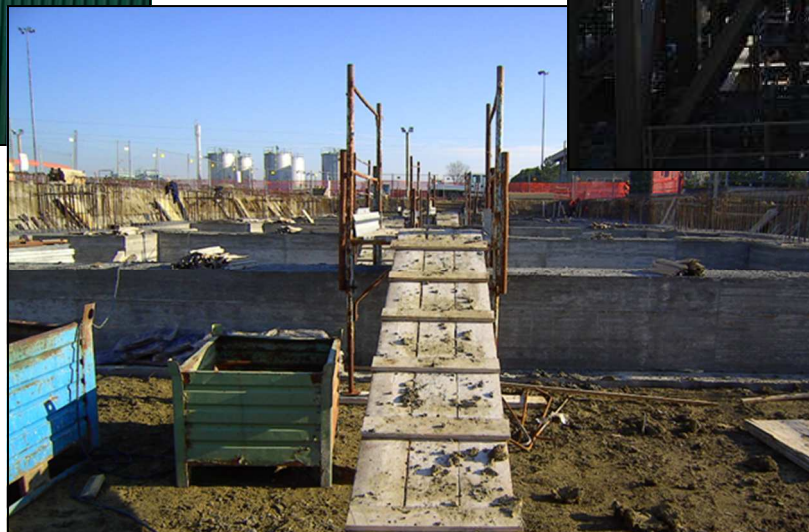


LA SICUREZZA IL NOSTRO MESTIERE

EDISON SPA



**REALIZZAZIONE NUOVA CENTRALE DI SAN POTITO
E CLUSTERS**



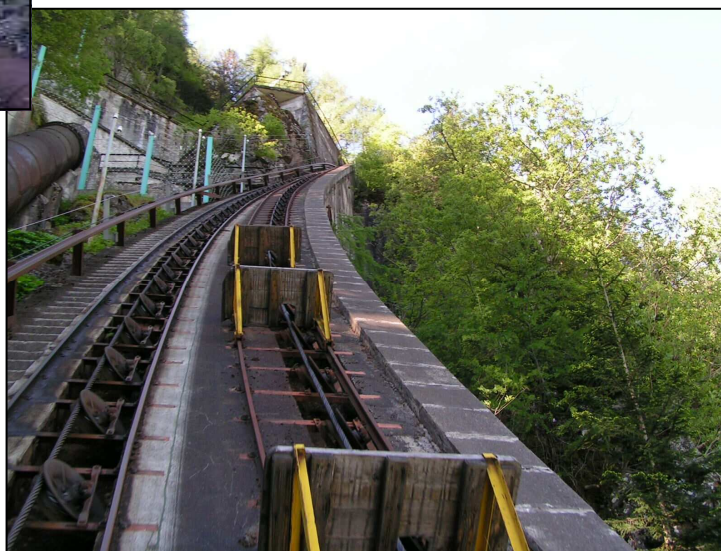
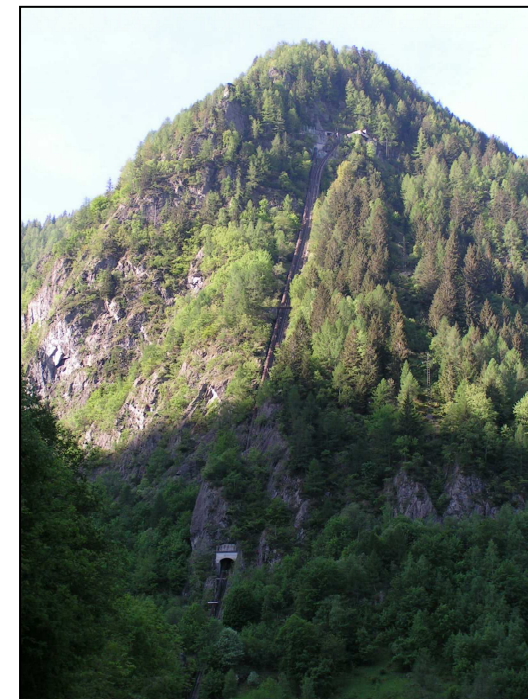


LA SICUREZZA IL NOSTRO MESTIERE

EDISON SPA



CENTRALE DI VEDELLO
AMMODERNAMENTO DEL PIANO INCLINATO REDOCK



Member of CISQ Federation



CERTIFIED MANAGEMENT SYSTEM
ISO 9001



LA SICUREZZA IL NOSTRO MESTIERE

EDISON SPA

INCARICHI PER IL COORDINAMENTO DELLA SICUREZZA IN FASE DI PROGETTAZIONE ED ESECUZIONE DEI LAVORI

SANTA GIUSTA (ORISTANO)
ATTIVITA' PROPEDEUTICA PER LA
REALIZZAZIONE DEL NUOVO DEPOSITO
DI STOCCAGGIO GNL





LA SICUREZZA IL NOSTRO MESTIERE

SOLARIA ENERGIA Y MEDIO AMBIENTE

INCARICHI PER IL COORDINAMENTO DELLA SICUREZZA IN FASE DI PROGETTAZIONE ED ESECUZIONE DEI LAVORI

UTA (CAGLIARI)

REALIZZAZIONE DI SERRE PER CULTURE PROTETTE ED ALTRE OPERE ACCESSORIE, COMPRENDE UN IMPIANTO DI PRODUZIONE DI ENERGIA ELETTRICA TRAMITE CONVERSIONE FOTOVOLTAICA, AVENTE UNA POTENZA DI PICCO PARI A 5.826,24 KWP





LA SICUREZZA IL NOSTRO MESTIERE

TERMICA COLOGNO

INCARICHI PER IL COORDINAMENTO DELLA SICUREZZA IN FASE DI PROGETTAZIONE ED ESECUZIONE DEI LAVORI

CENTRALE DI COLOGNO M.SE (MI) -

LAVORI DI REALIZZAZIONE ALLARGAMENTO VIA C.PORTA,
NUOVA RECINZIONE ED ALTRE SISTEMAZIONI ESTERNE
DELLA BARRIERA FONDOASSORBENTE

CENTRALE DI COLOGNO MSE (MI)

REALIZZAZIONE BARRIERA FONDO ASSORBENTE





LA SICUREZZA IL NOSTRO MESTIERE

ISE S.P.A.

INCARICHI PER IL COORDINAMENTO DELLA SICUREZZA IN FASE DI PROGETTAZIONE ED ESECUZIONE DEI LAVORI

CENTRALE CET DI TARANTO

RISTRUTTURAZIONE STRUTTURALE DELLA CIMINIERA MONOBLOCCO MB2

CENTRALE CET DI TARANTO

OPERE DI RIPRISTINO FUSTO ESTERNO CAMINO MB1 E MB3

CENTRALE CET DI TARANTO

RISTRUTTURAZIONE CIMINIERA MONO BLOCCO MB2





LA SICUREZZA IL NOSTRO MESTIERE

EDIPOWER S.P.A.

INCARICHI PER IL COORDINAMENTO DELLA SICUREZZA IN FASE DI PROGETTAZIONE ED ESECUZIONE DEI LAVORI

CENTRALE DI TURBIGO (MI) -

LAVORI CIVILI PER L'ADEGUAMENTO DELLA RETE FOGNARIA E PER LA REALIZZAZIONE DI
IMPIANTI PER IL TRATTAMENTO ACQUE REFLUE





LA SICUREZZA IL NOSTRO MESTIERE SE HYDROPOWER

INCARICHI PER IL COORDINAMENTO DELLA SICUREZZA IN FASE DI PROGETTAZIONE ED ESECUZIONE DEI LAVORI

MOLINI DI TURES

RIFACIMENTO IMPIANTO IDROELETTRICO DI
MOLINI DI TURES



Member of CISQ Federation



CERTIFIED MANAGEMENT SYSTEM
ISO 9001



LA SICUREZZA IL NOSTRO MESTIERE

DOLOMITI EDISON ENERGY SPA

DIGA DEL MOLLARO

MANUTENZIONE INTONACI DELLA DIGA DEL MOLLARO E OPERE ANNESSE





LA SICUREZZA IL NOSTRO MESTIERE

DOLOMITI EDISON ENERGY SPA



DIGA DEL MOLLARO

MANUTENZIONE INTONACI DELLA DIGA DEL MOLLARO E OPERE ANNESSE



Member of CISQ Federation



CERTIFIED MANAGEMENT SYSTEM
ISO 9001

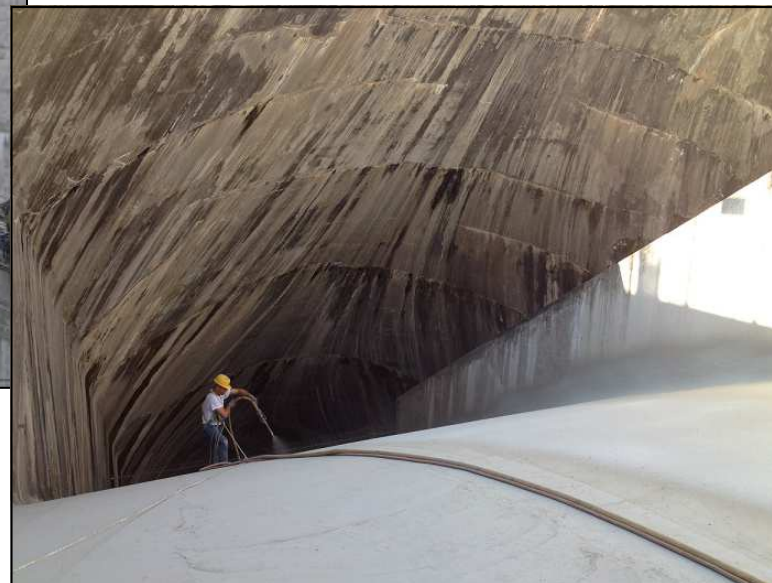


LA SICUREZZA IL NOSTRO MESTIERE

DOLOMITI EDISON ENERGY SPA



DIGA DI SANTA GIUSTINA
MANUTENZIONE PIANI DI CAMMINAMENTO SUL PARAMENTO DI VALLE DELLA DIGA
IDROPULIZIA DEL PARAMENTO DI VALLE
IMPERMEABILIZZAZIONE CORONAMENTO





LA SICUREZZA IL NOSTRO MESTIERE

BP SOLAR ITALIA S.P.A.

INCARICHI PER IL COORDINAMENTO DELLA SICUREZZA IN FASE DI PROGETTAZIONE ED ESECUZIONE DEI LAVORI

GALATINA IMPIANTI FOTOVOLTAICI

REALIZZAZIONE IMPIANTO DI CONNESSIONE AT ALLA RETE ELETTRICA

Ginosa

REALIZZAZIONE IMPIANTO DI CONNESSIONE AT ALLA RETE ELETTRICA DEGLI IMPIANTI FOTOVOLTAICI DENOMINATI: "MARINELLA" - "CANTORE" - "STORNARA"

**GALATINA
IMPIANTO FOTOVOLTAICO**





LA SICUREZZA IL NOSTRO MESTIERE

BP SOLAR ITALIA S.P.A.

INCARICHI PER IL COORDINAMENTO DELLA SICUREZZA IN FASE DI PROGETTAZIONE ED ESECUZIONE DEI LAVORI



GINOSA

REALIZZAZIONE IMPIANTO DI CONNESSIONE AT ALLA RETE ELETTRICA DEGLI
IMPIANTI FOTOVOLTAICI DENOMINATI:
"MARINELLA" - "CANTORE" - "STORNARA"



Member of CISQ Federation



CERTIFIED MANAGEMENT SYSTEM
ISO 9001



LA SICUREZZA IL NOSTRO MESTIERE

AIRLIQUIDE PROGETTI ITALIA SPA

D.Lgs. 81/08 (EX D.LGS. 626/94 S.M.I.) -

ATTUAZIONE DIRETTIVE CEE RIGUARDANTI IL MIGLIORAMENTO DELLA SICUREZZA E SALUTE DEI LAVORATORI DURANTE IL LAVORO

STABILIMENTO ILVA DI TARANTO -

IMPIANTO FRAZIONAMENTO ARIA T12 PER LA PRODUZIONE DI OSSIGENO/AZOTO/ARGON - REPARTO PGT

CENTRALE PRODUTTIVA DI CASTELNUOVO -

REALIZZAZIONE DI UN IMPIANTO DI FRAZIONAMENTO DELL'ARIA ALL'INTERNO DELLA "CENTRALE PRODUTTIVA DI CASTELNUOVO"

Member of CISQ Federation



CERTIFIED MANAGEMENT SYSTEM
ISO 9001



LA SICUREZZA IL NOSTRO MESTIERE

AIRLIQUIDE PROGETTI ITALIA SPA

D.Lgs. 81/08 (EX D.LGS. 626/94 S.M.I.) -

ATTUAZIONE DIRETTIVE CEE RIGUARDANTI IL MIGLIORAMENTO DELLA SICUREZZA E SALUTE DEI LAVORATORI DURANTE IL LAVORO



STABILIMENTO ILVA DI TARANTO
IMPIANTO FRAZIONAMENTO ARIA T12





LA SICUREZZA IL NOSTRO MESTIERE

CMC RAVENNA Soc. Coop.

D.Lgs. 81/08 (EX D.Lgs. 626/94 s.m.i.) -

ATTUAZIONE DIRETTIVE CEE RIGUARDANTI IL MIGLIORAMENTO DELLA SICUREZZA E SALUTE DEI LAVORATORI DURANTE IL LAVORO



AUTOSTRADA A4 TORINO-MILANO
REALIZZAZIONE SVINCOLI AUTOSTRADALI DI BRANDIZZO,
CHIVASSO OVEST E CHIVASSO CENTRO (OPERE CIVILI)





LA SICUREZZA IL NOSTRO MESTIERE

DERGANO SCARL

D.Lgs. 81/08 (EX D.Lgs. 626/94 s.m.i.) -

ATTUAZIONE DIRETTIVE CEE RIGUARDANTI IL MIGLIORAMENTO DELLA SICUREZZA E SALUTE DEI LAVORATORI DURANTE IL LAVORO

MM MILANO

REALIZZAZIONE DELLE OPERE A RUSTICO DI GALLERIA E STAZIONE, SOTTOSERVIZI E SISTEMAZIONI SUPERFICIALI DI 1A FASE DELLA TRATTA MACIACCHINI-DERGANO E RELATIVA ASTA DI MANOVRA, DEL PROLUNGAMENTO A NORD DELLA LINEA 3





LA SICUREZZA IL NOSTRO MESTIERE

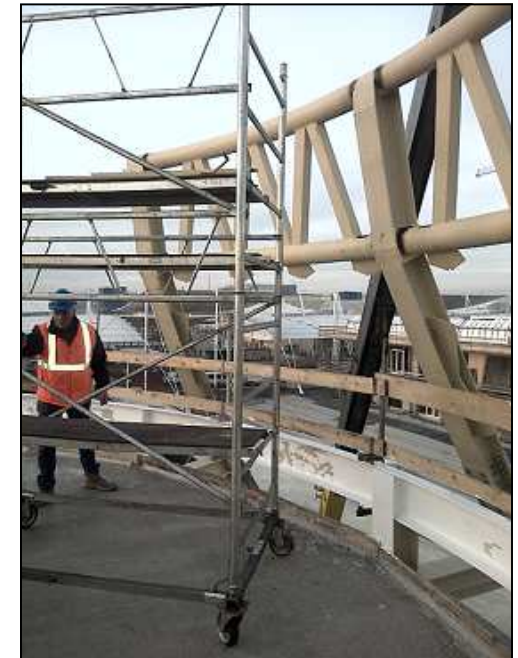
PADIGLIONI SCARL



D.Lgs. 81/08 (EX D.Lgs. 626/94 s.m.i.) -

ATTUAZIONE DIRETTIVE CEE RIGUARDANTI IL MIGLIORAMENTO DELLA SICUREZZA E SALUTE DEI LAVORATORI DURANTE IL LAVORO

MILANO EXPO 2015 REALIZZAZIONE PADIGLIONE THAILANDIA





LA SICUREZZA IL NOSTRO MESTIERE

PADIGLIONI SCARL



D.Lgs. 81/08 (EX D.Lgs. 626/94 s.m.i.) -

ATTUAZIONE DIRETTIVE CEE RIGUARDANTI IL MIGLIORAMENTO DELLA SICUREZZA E SALUTE DEI LAVORATORI DURANTE IL LAVORO

MILANO EXPO 2015
REALIZZAZIONE PADIGLIONE FRANCIA





LA SICUREZZA IL NOSTRO MESTIERE

PADIGLIONI SCARL



D.Lgs. 81/08 (EX D.Lgs. 626/94 s.m.i.) -

ATTUAZIONE DIRETTIVE CEE RIGUARDANTI IL MIGLIORAMENTO DELLA SICUREZZA E SALUTE DEI LAVORATORI DURANTE IL LAVORO



**MILANO EXPO 2015
REALIZZAZIONE PADIGLIONE COREA**





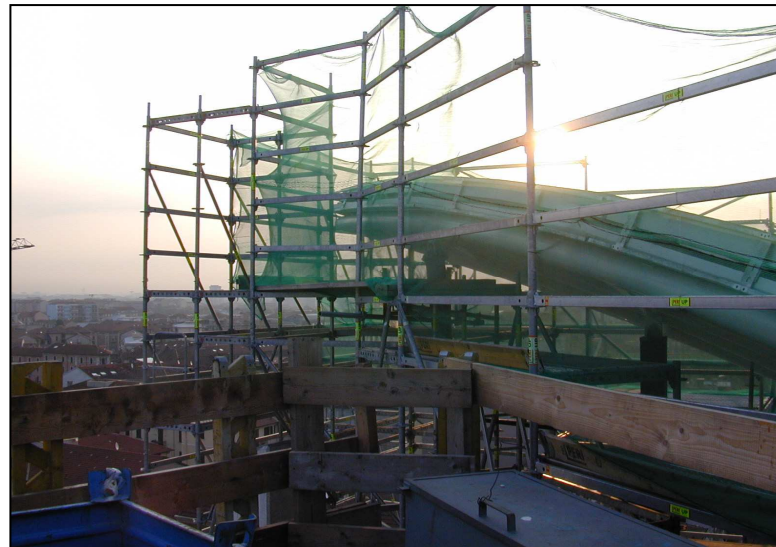
LA SICUREZZA IL NOSTRO MESTIERE

TORNO INTERNAZIONALE S.P.A.

INCARICHI PER IL COORDINAMENTO DELLA SICUREZZA IN FASE DI PROGETTAZIONE ED ESECUZIONE DEI LAVORI

“CANTIERE SPINNAKER” MILANO

REALIZZAZIONE DELL'EDIFICIO CON ANNESSA AUTORIMESSA INTERRATA DA EDIFICARSI IN VIA VALTELLINA No. 15





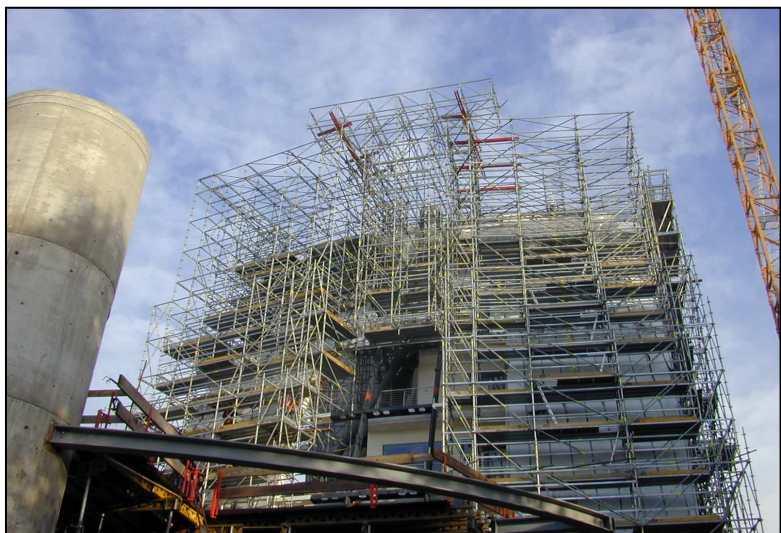
LA SICUREZZA IL NOSTRO MESTIERE

TORNO INTERNAZIONALE S.P.A.

INCARICHI PER IL COORDINAMENTO DELLA SICUREZZA IN FASE DI PROGETTAZIONE ED ESECUZIONE DEI LAVORI

“CANTIERE SPINNAKER” MILANO

REALIZZAZIONE DELL'EDIFICIO CON ANNESSA AUTORIMESSA INTERRATA DA EDIFICARSI IN VIA VALTELLINA NO. 15





LA SICUREZZA IL NOSTRO MESTIERE

TORNO INTERNAZIONALE S.P.A.

D.Lgs. 81/08 (EX D.Lgs. 626/94 s.m.i.) -

ATTUAZIONE DIRETTIVE CEE RIGUARDANTI IL MIGLIORAMENTO DELLA SICUREZZA E SALUTE DEI LAVORATORI DURANTE IL LAVORO

SEVESO Scarl— Opere di Ampliamento del Canale Scolmatore di Nord Ovest Ramo Severo – 1° Lotto

F.N.M.E.— Cantiere — Quadruplicamento Tratta Ferroviaria Cadorna - Bovisa della Linea Milano-Saronno Lotto Unico

Cantiere Metrotramvia Nord-Sud di Milano—Lavori per la realizzazione delle opere di completamento della MetroTramvia Nord e Sud/Milano

Attuazione delle Direttive CEE in materia di miglioramento della sicurezza e della salute dei lavoratori sul luogo di lavoro e successive modifiche



LA SICUREZZA IL NOSTRO MESTIERE

TORNO INTERNAZIONALE S.P.A.

D.Lgs. 81/08 (EX D.Lgs. 626/94 s.m.i.) -

ATTUAZIONE DIRETTIVE CEE RIGUARDANTI IL MIGLIORAMENTO DELLA SICUREZZA E SALUTE DEI LAVORATORI DURANTE IL LAVORO

PALAHOCKEY TORINO 2006—OPERE DI REALIZZAZIONE DELL'IMPIANTO SPORTIVO PER LE XXVI OLIMPIADI SULLA NEVE

CANTIERE FIERA RHO/PERO— REALIZZAZIONE DEL NUOVO POLO FIERISTICO RHO/PERO

**“CANTIERE FIERA”
PERO-RHO**





LA SICUREZZA IL NOSTRO MESTIERE

TORNO INTERNAZIONALE S.P.A.

D.Lgs. 81/08 (EX D.Lgs. 626/94 s.m.i.) -

ATTUAZIONE DIRETTIVE CEE RIGUARDANTI IL MIGLIORAMENTO DELLA SICUREZZA E SALUTE DEI LAVORATORI DURANTE IL LAVORO

CANTIERE FIERA PERO-RHO-



CANTIERE TORINO PALAHOCKEY



Member of CISQ Federation



CERTIFIED MANAGEMENT SYSTEM
ISO 9001



LA SICUREZZA IL NOSTRO MESTIERE

TORNO INTERNAZIONALE S.P.A.

D.Lgs. 81/08 (EX D.Lgs. 626/94 s.m.i.) -

ATTUAZIONE DIRETTIVE CEE RIGUARDANTI IL MIGLIORAMENTO DELLA SICUREZZA E SALUTE DEI LAVORATORI DURANTE IL LAVORO

CANTIERE METROTRAMVIA NORD-SUD DI MILANO



CANTIERE F.N.M.E.





LA SICUREZZA IL NOSTRO MESTIERE

TORNO INTERNAZIONALE S.P.A.

D.Lgs. 81/08 (EX D.Lgs. 626/94 s.m.i.) -

ATTUAZIONE DIRETTIVE CEE RIGUARDANTI IL MIGLIORAMENTO DELLA SICUREZZA E SALUTE DEI LAVORATORI DURANTE IL LAVORO

CANTIERE POMPEI SCARL





LA SICUREZZA IL NOSTRO MESTIERE

ANAS S.P.A.

INCARICHI PER IL COORDINAMENTO DELLA SICUREZZA IN FASE DI PROGETTAZIONE ED ESECUZIONE DEI LAVORI

“S.S. No. 336 DELL’AEROPORTO DI MALPENSA” - LAVORI DI ESECUZIONE DI PAVIMENTAZIONE STRADALE IN CONGLOMERATO BITUMINOSO DRENANTE FONDOASSORBENTE TRA I KM. 0+000 E 11+200



S.S. No. 36-No.37-No.38-No. 39-No. 301
LAVORI DI ADEGUAMENTO DELLE POSIZIONI MARGINALI IN TRATTI SALTUARI DELLE STRADE DEL CENTRO MANUTENTORIO DI SONDRIO





LA SICUREZZA IL NOSTRO MESTIERE

ANAS S.P.A.

INCARICHI PER IL COORDINAMENTO DELLA SICUREZZA IN FASE DI PROGETTAZIONE ED ESECUZIONE DEI LAVORI

S.S. 45Bis GARDESANA - LAVORI DI BONIFICA PARETI MONTANE, FORNITURA E POSA RETE, PANNELLI DI RETE, ANCORAGGI E BARRIERE PARAMASSI DAL KM 92+000 AL KM 106+848



S.S. No 671 DELLA VAL SERIANA – LAVORI DI RACCORDO SERIATE-NEMBRO-ALBINO E LA VIABILITÀ LOCALE, TRATTO VIA ACQUA DEI BUOI IN ORDINE AI LAVORI DI COSTRUZIONE DEL RACCORDO SERIATE S.S. 42 NEMBRO-ALBINO-GAZZANIGA (S.P.35) I° E II° LOTTO

S.S. No 671 DELLA VAL SERIANA
LAVORI DI RACCORDO SERIATE-NEMBRO-ALBINO



LA SICUREZZA IL NOSTRO MESTIERE

TEEM

INCARICHI PER IL COORDINAMENTO DELLA SICUREZZA IN FASE DI PROGETTAZIONE ED ESECUZIONE DEI LAVORI

TANGENZIALE ESTERNA DI MILANO





LA SICUREZZA IL NOSTRO MESTIERE

TEEM

INCARICHI PER IL COORDINAMENTO DELLA SICUREZZA IN FASE DI PROGETTAZIONE ED ESECUZIONE DEI LAVORI

TANGENZIALE ESTERNA DI MILANO

